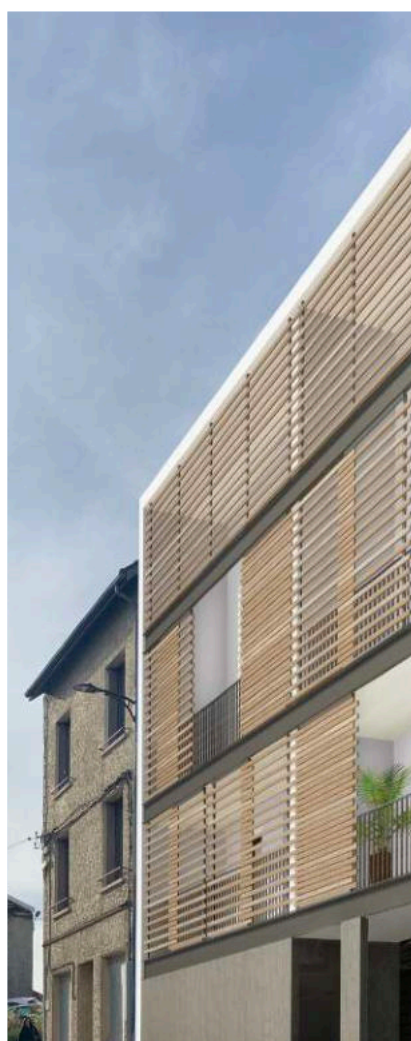


RESI DEN CE



KUBE architecture urbanisme



CONSTRUCTION DE 7
LOGEMENTS
4 EN COLLECTIFS &
3 LOGEMENTS INDIVIDUELS

LE CLOS DÉSIRÉ

FIRMINY

LE CLOS DÉSIRÉ

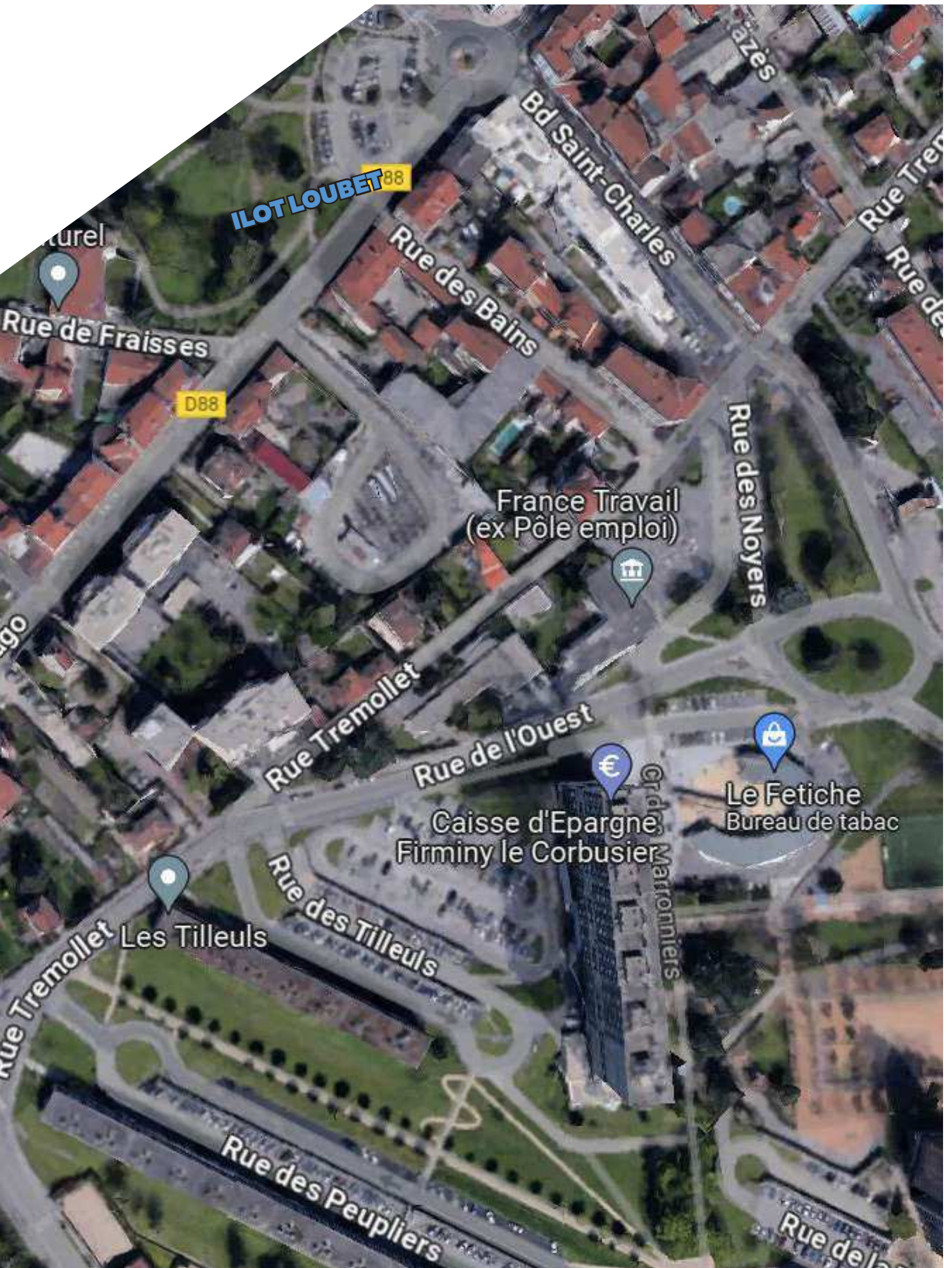
HABITAT & METROPOLE a engagé une opération de construction neuve après la démolition d'un ancien bâtiment. L'opération est située à l'entrée du centre-ville de Firminy, au 71-73 rue Victor Hugo, à proximité de Firminy Vert.

Les opérations de démolition - reconstruction participent au renouvellement et à la requalification du parc existant et renforcent l'attractivité du territoire.

Cette nouvelle résidence offre un habitat diversifié avec des logements collectifs et individuels et répond aux exigences les plus strictes en matière de basse consommation et de respect des normes environnementales auxquelles est particulièrement attaché HABITAT & METROPOLE.



QUARTIER CENTRE-VILLE FIRMINY



UNE NOUVELLE RÉSIDENCE APRÈS DÉMOLITION

Construction neuve comprenant un bâtiment sur rue de 4 logements avec terrasse et 3 logements individuels à l'arrière avec jardin privatif.

La résidence offre de très belles prestations avec des matériaux de qualité.

Logements collectifs :

- ▶ 2 T2 (surface moyenne : 54m²)
- ▶ 2 T4 en duplex (surface moyenne : 100m²)

Maisons individuelles :

- ▶ 2 T3 (surface moyenne : 73,5m²)
- ▶ 1 T4 (surface : 97m²)

La résidence comprend un stationnement aérien de 8 places et un stationnement couvert de 3 places.

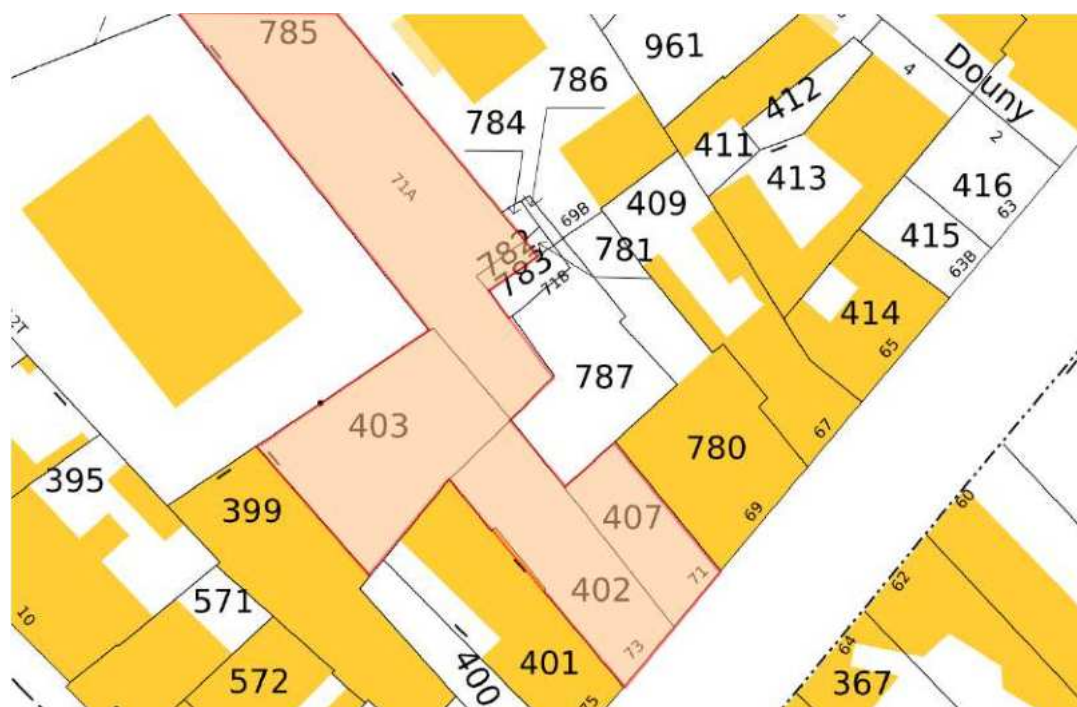




LOGEMENTS COLLECTIFS



MAISONS
INDIVIDUELLES



RÉFÉRENCES CADASTRALES :

Parcelles n°402, 403,
407, 782, 785 pour
une surface totale de
868 m².

RÉSIDENCE



LE CLOS DÉSIÉ

OPERATION :

Construction d'une résidence de 7 logements :

- ▶ 5 PLS
- ▶ 2 PLAI

PERFORMANCE ENERGETIQUE :

RT 20212

SECTORISATION :

Ondaine

FINANCEMENT :

SUBVENTIONS	
ETAT	33 000 €
SEM	39 000 €
PRÊTS	
Prêts PLS / PLAI	834 722 €
Prêts PLS / PLAI Foncier	513 409 €
FONDS PROPRES	
	536 570 €

NIVEAU D'ACCESSIBILITE

Logements équipés PMR,
Bâtiment sans ascenseur.

TYOLOGIE

	T1	T2	T3	T4	Total
PLAI		2			2
PLS			2	3	5
TOTAL		2	2	3	7

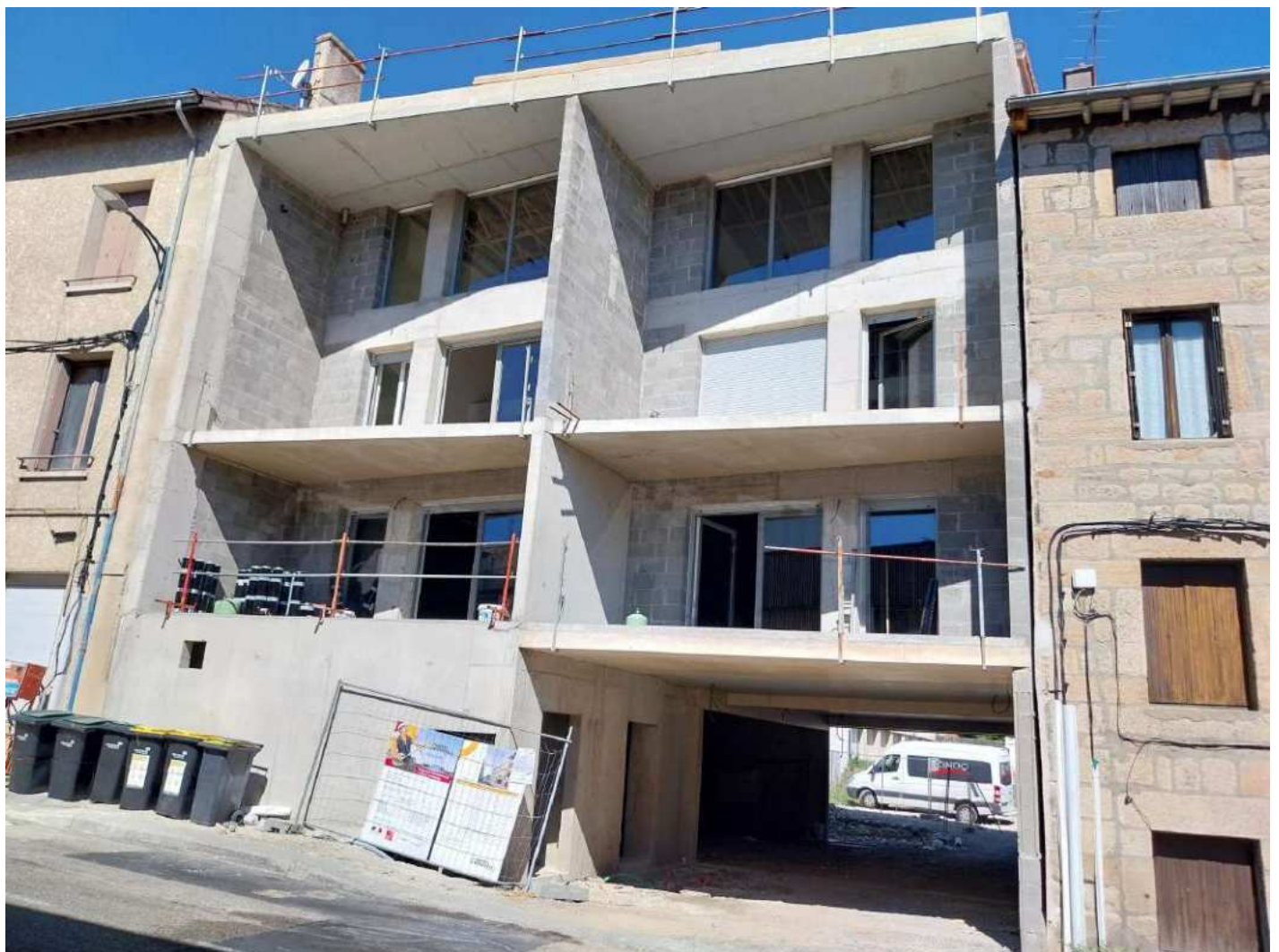
COÛT DE
L'OPÉRATION :
1 956 701 € TTC

LE CLOS DESIRÉ

AU COEUR DU CHANTIER



AVANT DÉMOLITION



CONSTRUCTION LE CLOS DÉSIÉ APRÈS DÉMOLITION

RE



Renouveler le parc existant

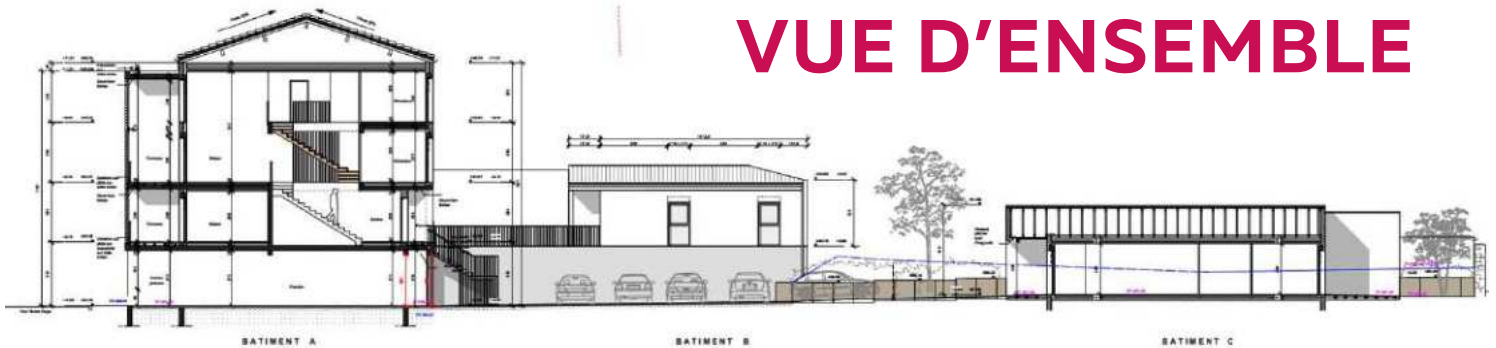
PRINCIPE CONSTRUCTIF

- ▶ Élévation en béton armé et parpaing creux.
- ▶ Isolation par l'intérieur (doublage sur ossature 13+140 mm).
- ▶ Plancher et dalle béton
- ▶ Charpente bois type fermette, accessible par trappe dans les logements
- ▶ Tuile en terre cuite Omega 10, avec écran sous toiture.
- ▶ Habillage bandeaux, rives et forgets en PVC.

PLAN DE MASSE

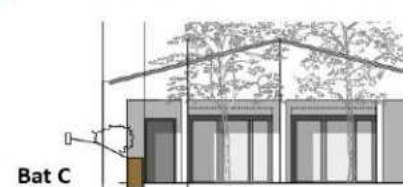


VUE D'ENSEMBLE

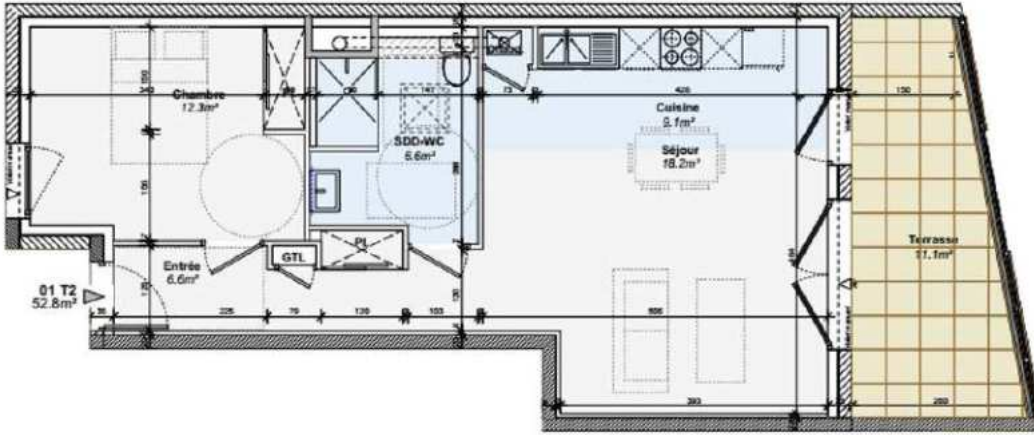


FAÇADES

- Façade principale résidence**
Rue Victor Hugo
- Façade arrière résidence**
Stationnement
- Façades maisons individuelles**
à l'arrière du bâtiment A

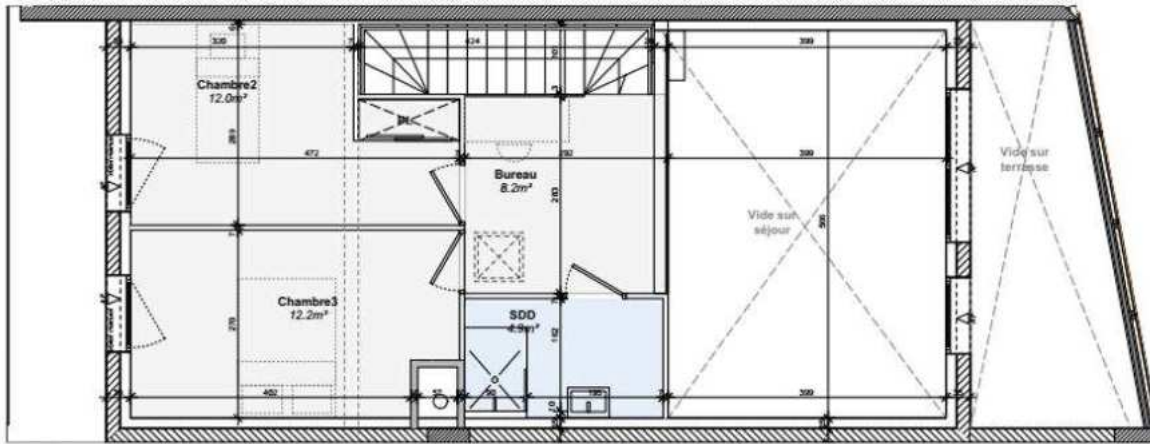
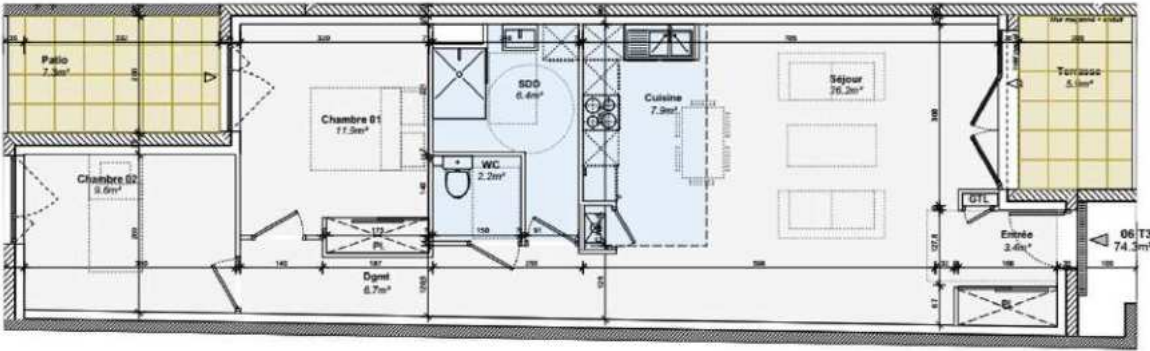


PLANS

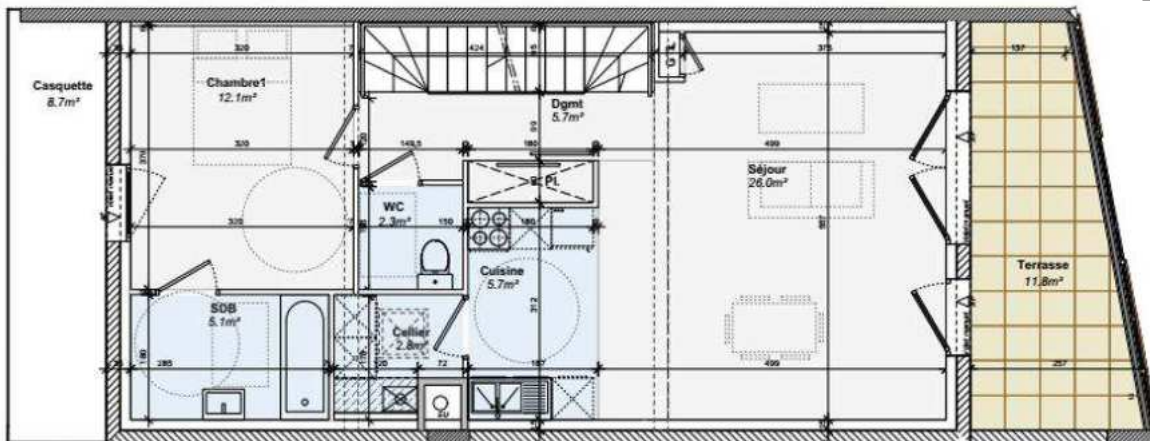


**PLAN T2
IMMEUBLE**

T3 MAISON INDIVIDUELLE



Niveau 3



Niveau 2

**T4
IMMEUBLE**

PRESTATIONS PRINCIPALES

- ▶ Menuiseries extérieures en PVC (blanc à l'intérieur, plaxage gris moyen à l'extérieur), volets roulants monoblocs manuels en aluminium (sauf baies vitrées inaccessibles donnant sur vide du séjour, motorisation électrique, duplex T4 bat A), porte d'entrée en acier laqué avec œilleton.
 - ▶ Blocs portes intérieur Post formés à âme alvéolaire, placards aménagés avec façades coulissantes.
 - ▶ Cloisons de distribution type placostyl de 72 mm d'épaisseur.
 - ▶ Finition peinture pour l'ensembles des pièces.
 - ▶ Doublage complexe thermique collé de 140mm de polystyrène expansé et 13mm de plaque de plâtre avec pare vapeur.
 - ▶ Chaudière individuelle gaz, à condensation, avec micro-accumulation pour le chauffage et l'ECS, raccordée sur ventouse donnant en toiture, distribution par radiateur acier avec tête thermostatique, Thermostat d'ambiance programmable
 - ▶ VMC hygroréglable « B » simple flux, individuelle dans chaque logement.
 - ▶ Electricité conforme C-15.100, tableaux encastrés, prises TV en salon et une chambre, prises RJ45 dans le séjour et chambres, appliques en cuisine et salle de bain, hublots étanches à Leds pour accès privatif, porches et terrasses.
 - ▶ Raccordement fibre optique des logements – DAAF – Antenne TNT – éclairage circulation et stationnement par mats et hublots à Leds – panneaux photovoltaïques en autoconsommation (2 m) sur les pavillons.
 - ▶ Meuble sous évier en mélaminé blanc hydrofuge 120 * 60 cm avec évier inox et mitigeur.
 - ▶ ROAI + Attente LV en cuisine et LL dans cellier pour T4, dans la sdb pour T3 et cuisine pour les T2
 - ▶ WC suspendu 3/6L compris abattant
- Logements collectifs**
- ▶ Sols minces dans toutes les pièces, posés sur isolation thermique et acoustique + chape flottante - Lames clipsés U3P3.
- Logements individuels**
- ▶ Carrelage dans toutes les pièces, posé sur isolation thermique et acoustique + chape flottante – Grés cérame 30*30 U3P3, sauf chambres - Lames clipsés U3P3.
- Salle de bain**
- ▶ Meuble stratifié, 2 portes avec plan vasque céramique y compris mitigeur – miroir – applique LED.



- ▶ Receveur de douche extra plat en céramique 120 * 80 cm dans T4 en duplex, T3 et T2, teinte blanche – mitigeur thermostatique – paroi de douche.
- ▶ Baignoire acrylique blanche dans T4 avec mitigeur thermostatique et pare douche.

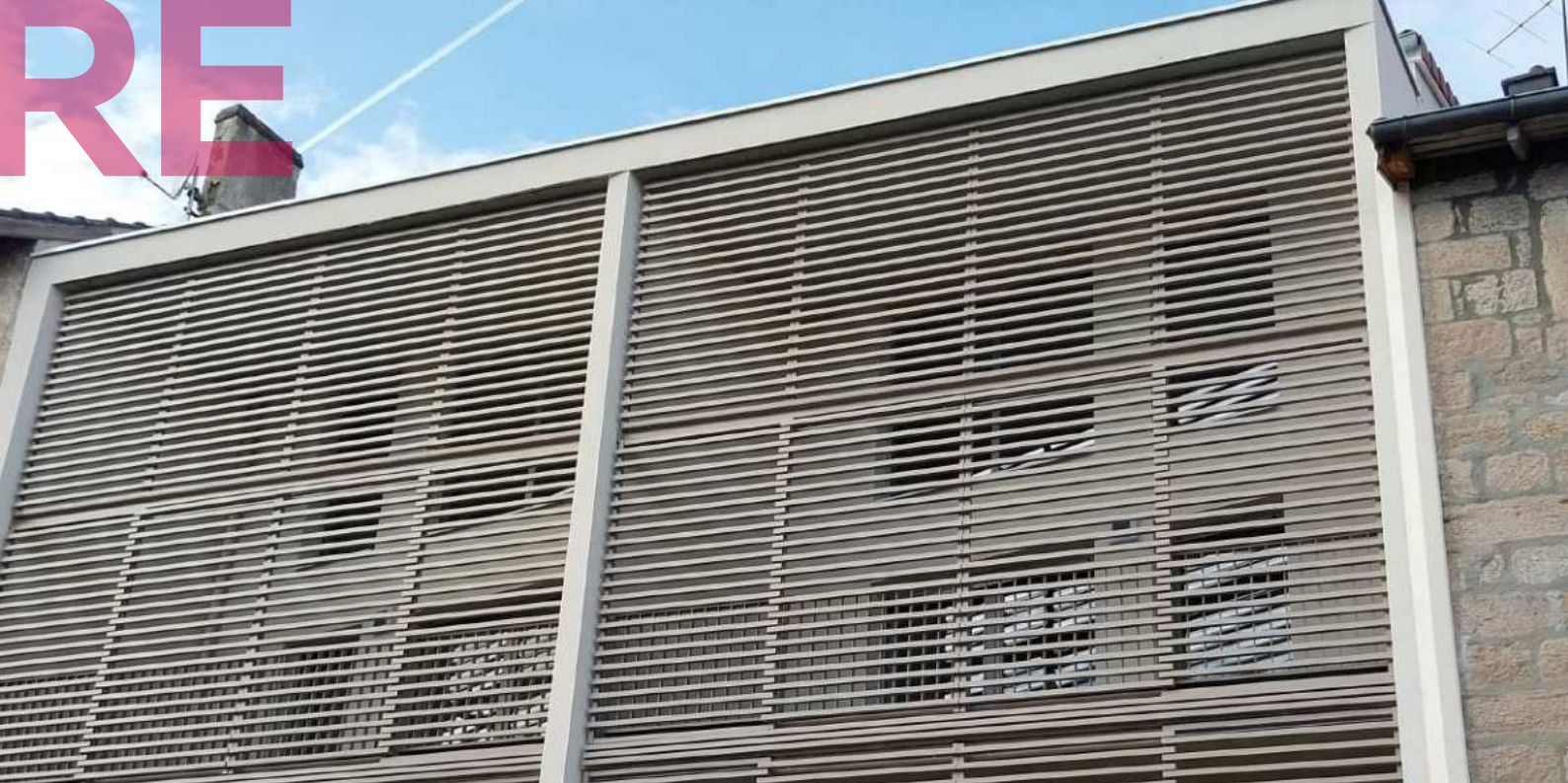


LE CLOS DESI

EXTÉRIEUR

- ▶ Terrasses en dalles sur plots avec prise de courant, point lumineux hublot LED et robinet de puisage.
- ▶ Engazonnement jardins avec haies et grillage rigide de 1.50m en clôture séparative
- ▶ Local poubelles avec carrelage au sol, faïence toute hauteur, robinet de puisage et bonde de sol.
- ▶ Circulation véhicules en enrobé, piéton en béton balayé, stationnement en stabilisé avec arceaux relevables.
- ▶ Stationnement : Installation de fourreaux en attente pour raccordement de borne électrique de recharge de véhicule.
- ▶ Enduit monocouche gratté fin, Brise-soleil façade bâtiment sur rue, avec parties fixes et ouvrantes.





INGÉNIERIE

- ▶ Architecte : KUBE, 4 rue Général Foy 42000 Saint-Etienne
- ▶ Economiste : CM Economiste, Le 912, 6 rue de Molina 42000 Saint Etienne
- ▶ BET Fluides : INGENIUM, 4 rue des Mutilés du Travail 42000 Saint-Etienne
- ▶ BET Structure : BOST, 1997 Rue Jean Rostand 42350 La Talaudière

LISTE DES ENTREPRISES

LOTS	ENTREPRISE	ADRESSE	CODE POSTAL	VILLE	
▶ Terrassement	lot 1	EGBAT TP	rue des frères Lumière	42160	Andrezieux-Bouthéon
▶ Maçonnerie	lot 2	BATISSEUR	ZI Bas La Côte/chemin du Val	42700	Firminy
▶ Charpente	lot 3	MARTIGNAT	106,rue Victor HUGO/BP 84	42703	Firminy
▶ Etanchéité	lot 4	SUPER	ZAC du Tissot	42530	St Genest Lerpt
▶ Façade	lot 5	REVETECH	6 ter avenue du pilat	42100	St Etienne
▶ Menuiseries Ext PVC	lot 6	SERODON	ZA Lavée	43200	Yssingaux
▶ Serrurerie Metallerie	lot 7	SATCO	ZI Galinay	42230	Roche La Molière
▶ Menuiseries intérieures	lot 8	LARDON	ZI Bas La Côte/chemin du Val	42700	Firminy
▶ Isolation plâtrerie peinture	lot 9	CINDO	7 rue Descartes	42000	St Etienne
▶ Chapes /carrelage/faïence	lot 10	DICESARE	Allée Mathieu MURGUES	42100	St Etienne
▶ Reconsultation Lot 10 suite liquidation Dicesare	Lot 10 bis	ASTRUC	670 Chem. de Farnier ZI Corsac 2	43700	Brives-Charensac
▶ Sols minces	lot 11	GOUNON	2, rue des Haveuses /ZI Chana	42230	Roche La Molière
▶ Plomberie sanitaire	lot 12	CEGETHERM	16 bis chemin de Cremilieux	42700	Firminy
▶ Electricité	lot 13	SABY	Le Kersonnier	43120	Monistrol sur Loire
▶ Photovoltaïque	lot 14	SABY	Le Kersonnier	43121	Monistrol sur Loire
▶ VMC	lot 15	CEGETHERM	16 bis chemin de Cremilieux	42700	Firminy



VOTRE
AVENIR
COMMENCE
ICI

www.habitat-metropole.fr

